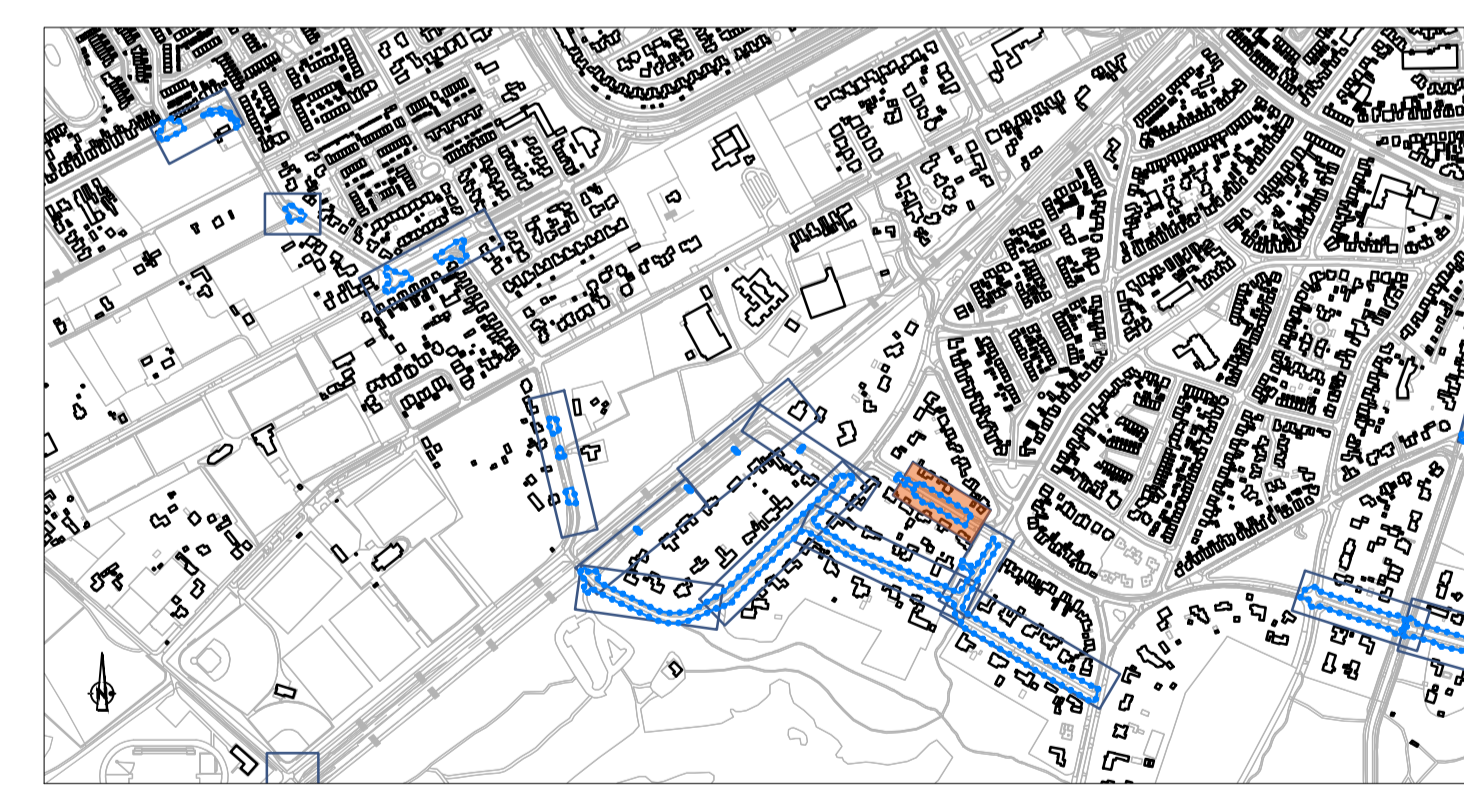


Verklaring bovengrondse infra nieuw

	Werkgrens		Aanbrengen inritblokken 880x500x80 mm, kleur grijs aansluiting trottoirband 19/20
	Perceelgrens		Aanbrengen inritblokken 450x200x500 mm, kleur grijs
	Aanstraatgrens T.p.v. bestaande boom in verharding		Aanbrengen uitstroomband 150/150x90x100x200 mm, kleur grijs
	Aanbrengen asfaltverharding - bruine deklaag AC 11 SURF DL-C (35 mm) - fussenlaag AC 22 bind TL-B (60 mm) - onderlaag AC 22 base OL-B (70 mm)		Aanbrengen molgoot 4 streklagen betonstraatstenen KF kleur grijs
	Aanbrengen asfaltverharding - zwarte deklaag SMA-NL 11B 70/100 (35 mm) - fussenlaag AC 22 bind TL-B (60 mm) - onderlaag AC 22 base OL-B (70 mm)		Aanbrengen overrijdbare strook 10 streklagen betonstraatstenen KF kleur bruin, bol gestraat
	Aanbrengen asfaltverharding - rode deklaag AC 11 SURF DL-C (35 mm) - fussenlaag AC 22 bind TL-B (60 mm) - onderlaag AC 22 base OL-B (70 mm)		Aanbrengen parkeervakscheiding 2 Betonstraatstenen, keiformaat, kleur wit
	Aanbrengen asfaltverharding (fietspad) - rode deklaag AC 11 SURF DL-B (35 mm) - onderlaag AC 22 base OL-B (70 mm)		Aanbrengen drempel bestraat Betonstraatstenen antirispel / wit
	Zagen asfaltverharding dikte 160 mm		Aanbrengen plateauopgang Sinusvormig, lengte 150 m, hoogte 10 cm Markering thermoplast
	Aanbrengen betonverharding T.b.v. fietspad		Aanbrengen haaienfanden 500x500 mm, kleur wit, thermoplast
	Aanbrengen betonverharding middengeleider, kleur grijs craefprint cobblestone		Aanbrengen haaienfanden 300x300 mm, kleur wit, thermoplast
	Aanbrengen betonstraatstenen keiformaat, kleur bruin Keperverband / halfsteensverband		Aanbrengen onderbroken streep Breed 100 mm, kleur wit, thermoplast
	Aanbrengen betonstraatstenen keiformaat, kleur geel / bruin gemengd Keperverband		Aanbrengen onderbroken streep Breed 100 mm, kleur wit, thermoplast
	Aanbrengen betonstraatstenen keiformaat, kleur grijs Elaagverband / keperverband / halfsteensverband / 3 stroombanden t.p.v. trottoir bij plateau's		Aanbrengen onderbroken streep Breed 100 mm, kleur wit, thermoplast
	Aanbrengen betonstraatstenen Dubbelklinkers, kleur antraciet		Aanbrengen onderbroken streep Breed 100 mm, kleur wit, thermoplast
	Aanbrengen betonstraatstenen keiformaat, kleur wit Halfsteensverband		Aanbrengen pijl markering Lengte 5.0 m, kleur wit, thermoplast
	Aanbrengen betonstraatstenen keiformaat, kleur grijs Keperverband		Trottoirkolk t.b.v. trottoirband 130/150
	Aanbrengen betonstraatstenen keiformaat, kleur roodbruin Keperverband		Trottoirkolk t.b.v. geleideband 50/200
	Aanbrengen straatbakstenen waalformaat, kleur roodbruin Keperverband / halfsteensverband		Straatkolk
	Aanbrengen tegelverharding 300x300x45 mm, kleur grijs T.b.v. voetpaden		Op hoogte brengen putafdekking VWA / HVA
	Aanbrengen tegelverharding 300x300x45 mm, kleur rood T.b.v. fietspaden		Aanbrengen putafdekking Gesloten deksel Incl. opschrift putrand "VW"
	Aanbrengen tegelverharding 300x300x50 mm, kleur grijs T.b.v. inritten		Aanbrengen putafdekking Reest/roestdeksel Incl. opschrift putrand "RW"
			Putdekselhoogte VW / RW

	Aanbrengen tegelverharding 200x200x40 mm, kleur grijs T.b.v. inritconstructie zijweg		Aanbrengen lichtmast Door Derden Conform verlichtingsplan Hoebink OVL
	Aanbrengen uitstapstrook Tegels 400x400x50 mm, kleur grijs T.b.v. langspaarkeervak/ haaksparkeren		Te verplaatsen lichtmast Door Derden
	Aanbrengen open bestraking Hydro Lineo 40		Aanbrengen bebording
	Aanbrengen strekilaag Betonstraatstenen KF		Aanbrengen zwart-wit zuil Ter plaats van wegversmalling
	Aanbrengen strekilaag Straatbakstenen KF		Verplaatsen straatnaamborden Inclusief paal en bebording
	Aanbrengen strekilaag Straatbakstenen WF 2x		Verplaatsen straatnaamborden Aan lichtmast
	Aanbrengen goottegels 150x300x60 mm, kleur grijs		Aanbrengen diamantkoppaal
	Aanbrengen trottoirband 130/150x250 mm, kleur grijs		Aanbrengen anti-parkeerpaal Alineo® straatmeubilair
	Aanbrengen trottoirband 180/200x250 mm, kleur grijs		Aanbrengen uitneembare paal
	Aanbrengen trottoirband 110/220x250 mm, kleur grijs		Aanbrengen zitbank
	Aanbrengen geleideband 50/200x250 mm, kleur grijs		Aanbrengen afvalbak
	Aanbrengen opsluitband 80x200 mm, kleur grijs		Straatpot brandkraan Op hoogte brengen
	Aanbrengen opsluitband 150x250 mm, kleur grijs, verdiept aanbrengen/bovenkant gelijk aan verharding		Straatpot waterafsluiter Op hoogte brengen
	Aanbrengen gazonband 100x200 mm, kleur grijs		Straatpot gasafsluiter Op hoogte brengen
	Aanbrengen verloopband 130/150x250 mm → 150x250 mm, kleur grijs 150x250 mm → 100/150x250 mm, kleur grijs		Aanbrengen gras / groenvoorziening Soorten conform tekening beplantingsplan
	Aanbrengen eindverloopband 130/150x250 mm → maanveld, kleur grijs		Aanbrengen beplanting Soorten conform tekening beplantingsplan
	Aanbrengen trottoirband hoekstuk 90° Uitwendig, 150/150x250 mm, kleur grijs		Aanbrengen haag Soorten conform tekening beplantingsplan
	Aanbrengen hoekblok Inwendig R16.30, 130/150x250 mm, kleur grijs		Bestaande boom Soorten conform tekening beplantingsplan
	Aanbrengen hoekblok Uitwendig R10.50, 180/200x250 mm, kleur grijs		Nieuwe boom Soorten conform tekening beplantingsplan Locatie bij benadering en nader te bepalen tijdens de uitvoering Uitgangspunt per boom circa 9 m3 grondverbelening en circa 9 m1 Roibr 118 verflescherm.
	Aanbrengen hoekblok Uitwendig R10.37, RWS 110/220x200 mm, kleur grijs		Talud Afslot 1 : 4 T.b.v. wadi
	Aanbrengen inritblokken 150x300x100 mm, kleur grijs aansluiting trottoirband 13/15		



C	8-11-2021	Wijziging n.a.v. diverse overleggen	Abt	hm	9-11-2021
B	15-06-2021	Diverse wijzigingen n.a.v. schriftl. d.d. 27-05-2021	Abt	jd	16-06-2021
A	26-04-2021	HMA en VWA dekking en lokale putten aanpassen controle versie t.b.v. controleren hoofdriool, geen uitleggers e.d.	Abt	jd	26-04-2021
Wijz.	datum	omschrijving	tek.	gec.	akk.

opdrachtgever: **Gemeente Soest**

project: **Herinrichting en rioolrenovatie 30 km/uur wegen**

omschrijving: **Bovengrondse infra nieuw Esdoornlaan**

tekeningnummer: **19CC56202-DOC_NSI-BI-407**

blad van bladen: **7 van 11**

schaal: **1:200**

formaat: **A1**

getekend: **A. Bosma** 07-01-2021

gecontroleerd: **B. Vossebelt** 07-01-2021

akkoord: **B. Vossebelt** 07-01-2021

projectnr: **19CC56202**

status: **DEFINITIEF**

bestelnr: **19CC56202**