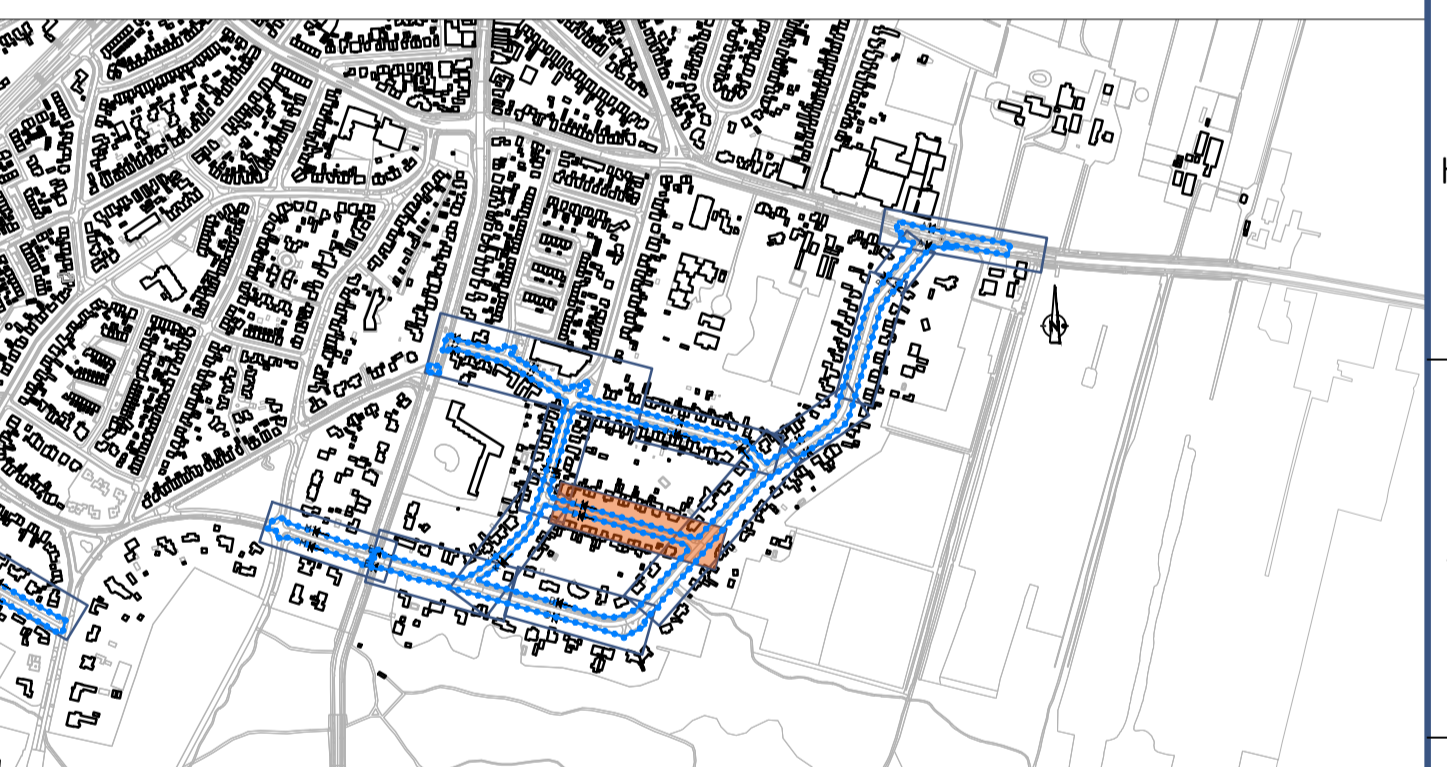


Verklaring bovengrondse infra nieuw

| | | | | | | | |
|--|--|--|---|--|--|--|---|
| | Werkgrens | | Aanbrengen inritblokken 200x200cm en kleur grijs aansluiting trottoirband 30/20 | | Aanbrengen tegelverharding 200x200cm en kleur grijs | | Aanbrengen lichtmast Conform verlichtingsplan Hoofdstuk DVI |
| | Perceelgrens | | Aanbrengen inritblokken 100x100cm en kleur grijs | | Aanbrengen uitstapstrook Tegel, 100x100cm en kleur grijs | | Te verplaatsen lichtmast Door delev |
| | Aanstraalgrens T.v.v. bestaande boom in verharding | | Aanbrengen uitstroomband 100x100x100x200 en kleur grijs | | Aanbrengen open bestrating Tegel, 100x100cm en kleur grijs | | Aanbrengen bebording Ter plaatse van weerspanning |
| | Aanbrengen asfaltverharding - bruine deklaag AC 18 SUPR DL-C (3) met - hoeslaag AC 22 bind TL-B (6) met - onderlaag AC 22 base DL-B (1) met | | Aanbrengen molgeot A. 18x18cm bevestigingsnieten KP kleur grijs | | Aanbrengen strekdraag Befestigingsnieten KP | | Aanbrengen zwart-wit zuil Ter plaatse van weerspanning |
| | Aanbrengen asfaltverharding - zwarte deklaag SMA-M 100 70/100 (3) met - hoeslaag AC 22 bind TL-B (6) met - onderlaag AC 22 base DL-B (1) met | | Aanbrengen overrijbare strook 18x18cm bevestigingsnieten KP kleur grijs, bol gestraat | | Aanbrengen strekdraag 18x18cm bevestigingsnieten KP | | Verplaatsen straatnaambord(en) Inclusief paal en bebording |
| | Aanbrengen asfaltverharding - zwarte deklaag SMA-M 100 70/100 (3) met | | Aanbrengen parkeervakscheiding 2 Befestigingsnieten, kefbesmaat, kleur wit | | Aanbrengen strekdraag 2 Befestigingsnieten, kefbesmaat, kleur wit | | Verplaatsen straatnaambord(en) Aan lichtmast |
| | Aanbrengen asfaltverharding (rijbaan) - rode deklaag AC 11 SUPR DL-C (3) met - hoeslaag AC 22 bind TL-B (6) met - onderlaag AC 22 base DL-B (1) met | | Aanbrengen drempel bestrating Befestigingsnieten attractief P wit | | Aanbrengen goottegels 50x30x40 en kleur grijs | | Aanbrengen anti-parkeerpaal kleur attractief |
| | Aanbrengen asfaltverharding (fietspad) - rode deklaag AC 11 SUPR DL-C (3) met - onderlaag AC 22 base DL-B (1) met | | Aanbrengen plateauopgang Opvoering, lengte 100 m, hoogte 5 cm Markering themaplaat | | Aanbrengen trottoirband 100x100x200 en kleur grijs | | Aanbrengen uitneembare paal |
| | Zagen asfaltverharding dikte 100 mm | | Aanbrengen haaiantanden 100x100 cm, kleur grijs Markering themaplaat | | Aanbrengen trottoirband 100x100x200 en kleur grijs | | Aanbrengen zitbank |
| | Aanbrengen betonverharding T.v.v. fietspad | | Aanbrengen onderbroken streep Breed 100 mm, kleur wit, themaplaat | | Aanbrengen trottoirband 100x100x200 en kleur grijs | | Aanbrengen afvalbak |
| | Aanbrengen betonverharding bedrijingsvlak, kleur grijs ontwerp collecties | | Aanbrengen kanalisatiestroep Breed 100 mm, kleur wit, themaplaat 0,5-0,5 | | Aanbrengen trottoirband 100x100x200 en kleur grijs | | Straatpot brandkraan Op hoogte brengen |
| | Aanbrengen betonstraatsstenen Koperverband / halfkoperverband | | Aanbrengen onderbroken streep Breed 100 mm, kleur wit, themaplaat 1-1 | | Aanbrengen trottoirband 100x100x200 en kleur grijs | | Straatpot watersluiser Op hoogte brengen |
| | Aanbrengen betonstraatsstenen Koperverband / halfkoperverband | | Aanbrengen onderbroken streep Breed 100 mm, kleur wit, themaplaat 0,3-2,7 | | Aanbrengen trottoirband 100x100x200 en kleur grijs | | Straatpot gasafsluiter Op hoogte brengen |
| | Aanbrengen betonstraatsstenen Koperverband / halfkoperverband / 3 streepverband t.v.v. trottoir op gadeband | | Aanbrengen onderbroken streep Breed 100 mm, kleur wit, themaplaat 1-1 | | Aanbrengen verloopband 100x100x200 en kleur grijs 100x250 mm - 150/100x250 mm, kleur grijs | | Aanbrengen gras / groenvoorziening Soorten conform tekening bestaandeplan |
| | Aanbrengen betonstraatsstenen Dakverband | | Aanbrengen onderbroken streep Breed 100 mm, kleur wit, themaplaat 0,3-2,7 | | Aanbrengen verloopband 100x100x200 en kleur grijs 100x250 mm - 150/100x250 mm, kleur grijs | | Aanbrengen beglazing Soorten conform tekening bestaandeplan |
| | Aanbrengen betonstraatsstenen halfkoperverband | | Aanbrengen onderbroken streep Lengte 5,0 m, kleur wit, themaplaat | | Aanbrengen hoekstuk 90° Uitwendig: 100x100x200 en kleur grijs | | Aanbrengen haag Soorten conform tekening bestaandeplan |
| | Aanbrengen betonstraatsstenen Dakverband | | Trottoirkei Lengte 5,0 m, kleur wit, themaplaat | | Aanbrengen hoekblok Uitwendig: 100x100x200 en kleur grijs | | Bestaande boom Soorten conform tekening bestaandeplan |
| | Aanbrengen betonstraatsstenen Dakverband | | Trottoirkei Lengte 5,0 m, kleur wit, themaplaat | | Aanbrengen hoekblok Uitwendig: 100x100x200 en kleur grijs | | Nieuwe boom Soorten conform tekening bestaandeplan Locatie bij bebording en onder de bestaande bomen op basis van de grondverfmeting en circa 1 m3 haak 118 getuigen |
| | Aanbrengen straatbakstenen Dakverband / halfkoperverband | | Trottoirkei Lengte 5,0 m, kleur wit, themaplaat | | Aanbrengen hoekblok Uitwendig: 100x100x200 en kleur grijs | | Talud T.v.v. wadi |
| | Aanbrengen straatbakstenen Dakverband / halfkoperverband | | Trottoirkei Lengte 5,0 m, kleur wit, themaplaat | | Aanbrengen inritblokken 200x200cm en kleur grijs aansluiting trottoirband 30/20 | | |
| | Aanbrengen tegelverharding 200x200cm en kleur grijs T.v.v. voetpaden | | Op hoogte brengen putafdekking V.v. / v.v. | | | | |
| | Aanbrengen tegelverharding 200x200cm en kleur grijs T.v.v. voetpaden | | Aanbrengen putafdekking V.v. / v.v. | | | | |
| | Aanbrengen tegelverharding 200x200cm en kleur grijs T.v.v. voetpaden | | Aanbrengen putafdekking V.v. / v.v. | | | | |
| | Aanbrengen tegelverharding 200x200cm en kleur grijs T.v.v. voetpaden | | Putdieselhoogte V.v. / v.v. | | | | |



opdrachtgever: Gemeente Soest

project: Herinrichting en rioolrenovatie 30 km/uur wegen Genestellaan

omschrijving: Bovengrondse infra nieuw

status: DEFINITIEF

Contractnummer: 19CC56202-DOC_NSI-BI-405

5 van 11

1200 A1+

getekend: A. Bosta 01-01-2021

gecontroleerd: B. Vossabell 01-01-2021

gecontroleerd: B. Vossabell 01-01-2021

projectant: 19CC56202

bestaand:

www.cicomcopier.nl