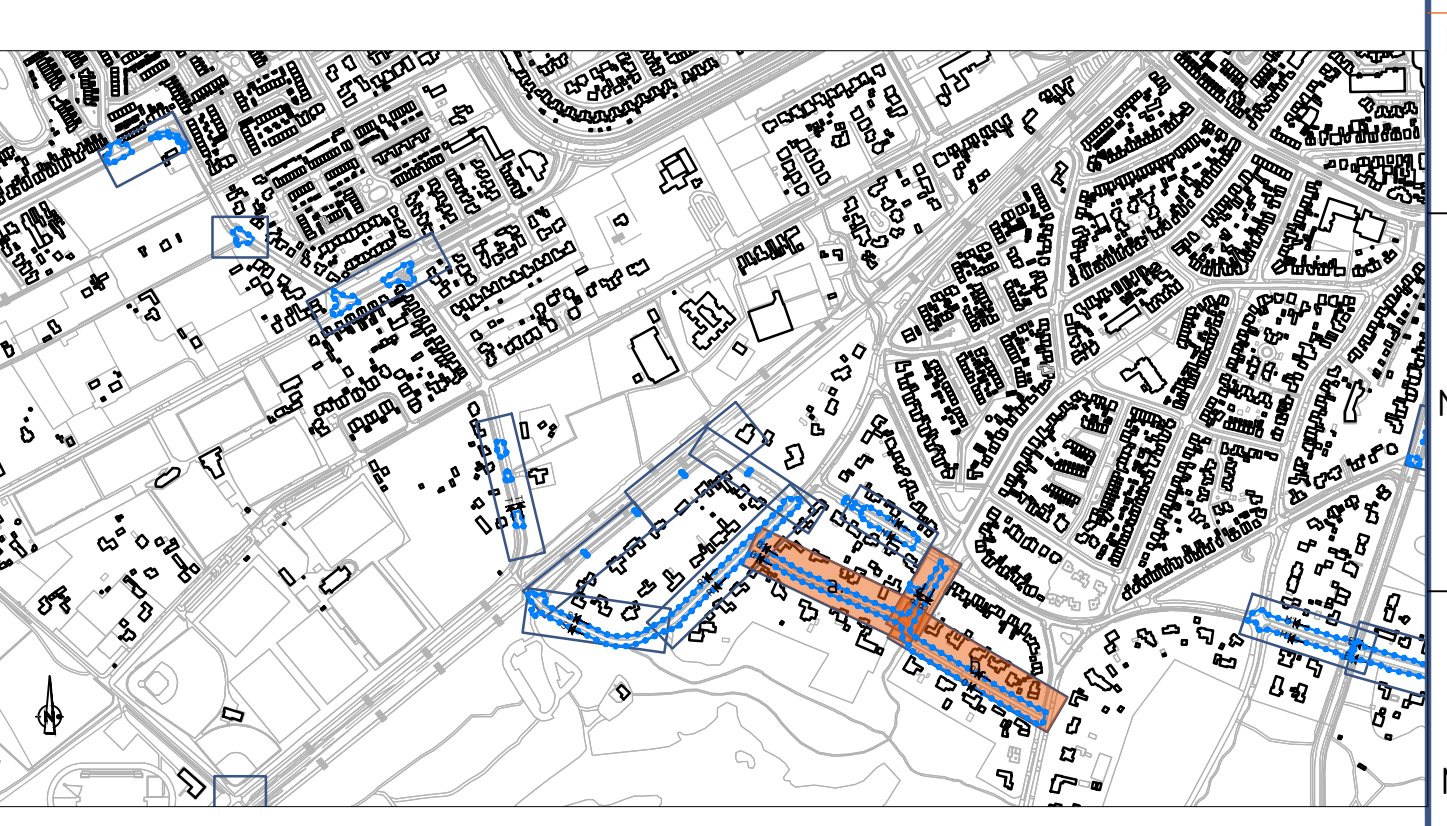




### Verklaring bovengrondse infra nieuw

	Aanbrengen inritblokken
	Aanbrengen inritblokken
	Aanbrengen uitstroomband
	Aanbrengen overstap
	Aanbrengen overrijbare strook
	Aanbrengen parkeerakkoord
	Aanbrengen drempel bestraaf
	Aanbrengen plaaioverlap
	Aanbrengen haaiendeoos
	Aanbrengen haaienlinden
	Aanbrengen onderbroken streep
	Aanbrengen kanalisatiestreep
	Aanbrengen onderbroken streep
	Aanbrengen onderbroken streep
	Aanbrengen onderbroken streep
	Aanbrengen pijl markering
	Trottoirkolk
	Trottoirkolk
	Straatkolk
	Op hoogte brengen putafdekking
	Aanbrengen putafdekking
	Aanbrengen putafdekking
	Putafdekkinghoogte
	Aanbrengen lichtmast
	Te verplaatsen lichtmast
	Aanbrengen bebording
	Aanbrengen zwart-wit zuil
	Verplaatsen straatnaambordje
	Verplaatsen straatnaambordje
	Aanbrengen diamantkoppaal
	Aanbrengen anti-parkeerpaal
	Aanbrengen uitheebare paal
	Aanbrengen zitbank
	Aanbrengen afvalbak
	Straatpot brandkraan
	Straatpot watersluis
	Straatpot gasafsluiter
	Aanbrengen gras / groenvoorziening
	Aanbrengen beglazing
	Aanbrengen haag
	Bestaande boom
	Nieuwe boom
	Aanbrengen hoekbalk
	Aanbrengen hoekbalk
	Aanbrengen inritblokken



<p>Gemeente Soest</p> <p>Herinrichting en rioolrenovatie</p> <p>30 km/uur wegen</p> <p>Bovengrondse infra nieuw Larixlaan</p>	
<p>19CC56202-DOC-NSI-BI-408</p> <p>8 van 11</p> <p>1200 A0+</p> <p>09-01-2021</p> <p>09-01-2021</p> <p>09-01-2021</p>	<p>09-01-2021</p> <p>09-01-2021</p> <p>09-01-2021</p>