

De begroting 2024 in één oogopslag

Ieder jaar maakt de gemeente Soest een begroting. Hierin staan de plannen voor het komende jaar, wat die plannen kosten en waar het geld vandaan komt. Ook ziet u in dit overzicht hoeveel u betaalt aan gemeentebelastingen in 2024.

Waar gaat het geld in 2024 naartoe?

Een deel van het geld gaat naar de sociale leefomgeving. Zodat inwoners zorgzaam en veerkrachtig samen kunnen leven. Ook gaat geld naar plannen voor een fijne leefomgeving. Zoals woningbouw, energie en onze groene omgeving. Veel inwoners in Soest en Soesterberg zijn op zoek naar een woning. Ook willen we dat energiebesparing en de opwek van energie sneller gaat.

Burgemeester en wethouders
Rob Metz, Karin Scholten, Aukje Treep - van Hoeckel,
Liesa van Aalst - Veldman, Osman Suna



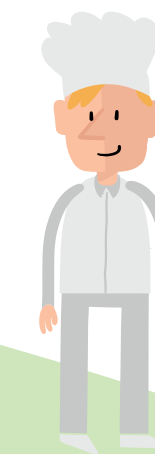
Hoeveel betaal ik in 2024 aan:

Onroerendezaakbelasting (gemiddeld)		€ 334
Afvalstoffenheffing	Eenpersoonshuishouden	€ 298
	Meerpersoonshuishouden	€ 333
Rioolheffing (vast bedrag per perceel)		€ 226
Hondenbelasting	Eerste hond	€ 53,50
	Volgende honden (per hond)	€ 73

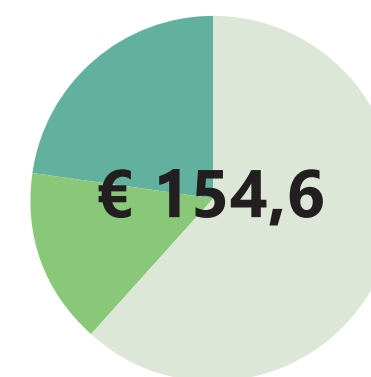


Soest

Soesterberg



Waar komt het geld vandaan?



Een deel ontvangen we van het Rijk miljoen

Gemeentefonds € 85,3
Werk en Inkomen € 11,9
TOTAAL € 97,2

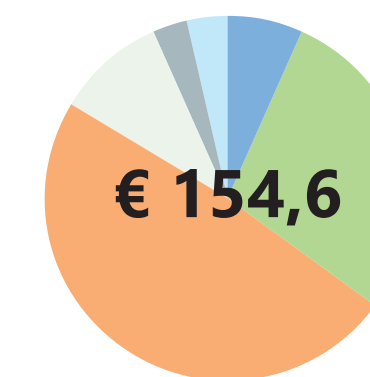
Een deel ontvingen we uit lokale heffingen miljoen

Afvalstoffenheffing € 6,8
Rioolheffing € 4,9
Onroerendezaakbelasting € 11,0
Leges (o.a. huwelijk, rijbewijs, omgevingsvergunningen, paspoort) € 2,3
TOTAAL € 25,0

Andere inkomstenbronnen miljoen

Onroerend goed € 12
Uit onze reserves € 4,8
Overige € 15,6
TOTAAL € 32,4

Waar geven we het geld aan uit?



Bestuurlijke omgeving: voor goede besturing, dienstverlening en een veilige omgeving miljoen
€ 12,2

Fysieke omgeving: om fijn te kunnen leven, wonen, werken en recreëren miljoen
€ 44,3

Sociale omgeving: zodat iedereen mee kan doen, sport en cultuur miljoen
€ 77,6

Overhead: de eigen organisatie miljoen
€ 15,6

Algemene dekkingsmiddelen miljoen
€ 1,6

Storting in reserves miljoen
€ 3,3

