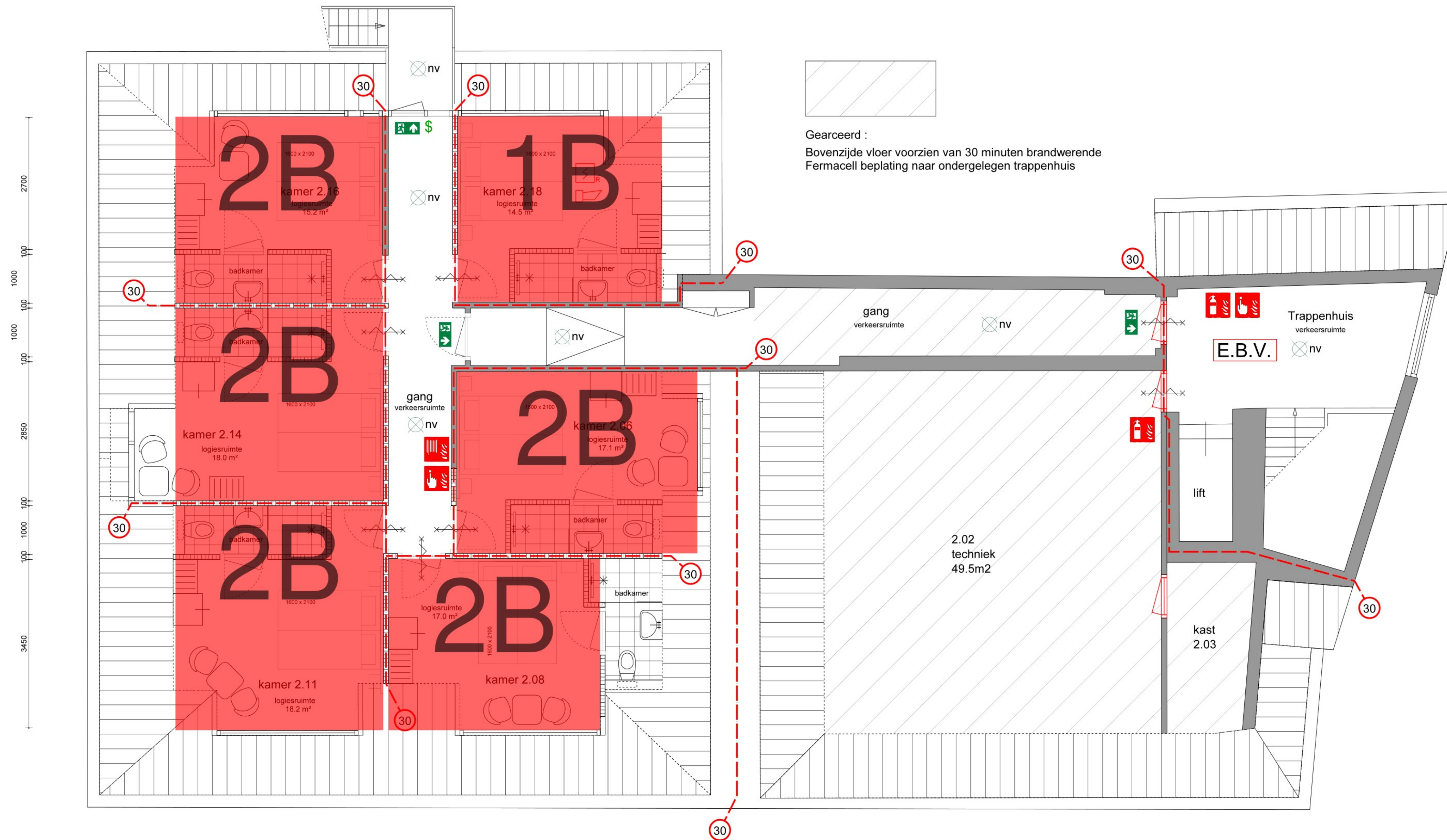


De verdiepingen van dit gebouw worden nog verbouwd. Momenteel staan deze leeg en kunnen deze nog niet in gebruik worden genomen.

ALGEMENE TEKST	
Rapportage	- s.a.k. conform rapportage inspectie brandveiligheid Fletcher Hotel - Restaurant Het Witte Huis - Soest d.d. 08-02-2023, versie 2.0
Brandmeld- en ontruimgattemastabiele	- Het pand dient te zijn voorzien van een brandmeldinstallatie voorzien van volledige bewaking conform NEN 2535 voorzien van inspectiecertificaat conform CCV inspectieschema inculcaat doormelding RAC en een ontruimgattemastabiele type B conform NEN 2575 voorzien van inspectiecertificaat conform CCV inspectieschema
Noodverlichting	- Een verblifruimte voor meer dan 75 personen en een besloten ruimte waardoor een vluchtroute uit de verblifruimte voort hebben noodverlichting - Een onder het meestruikeluik gelegen functieruimte als bedoeld in artikel 1 heeft noodverlichting (alleen van bestemming voor personeelvervoer en stalen van motorvoertuigen) - Een besloten ruimte waardoor een beschermde vluchtroute of beschermde route voert te voorzien van noodverlichting - De aanwezige noodverlichting dient te voldoen aan de zichtbaarheidsnormen conform NEN-EN 1838.
Vluchtrouteaanwijzing	- Een ruimte waardoor een verkeersruimte voert en een ruimte voor meer dan 50 personen hebben een vluchtrouteaanwijzing die voldoet aan de NEN 6088 (bestaande vluchtrouteaanwijzing) en aan de zichtbaarheidsnormen conform de NEN-EN 1838. - Daar waar de vluchtrouteaanwijzing op grote schaal in het gebouw wordt vervangen / vernieuwd, dient deze te voldoen aan de NEN 3011
Paniekalstenen	- Een deur waarop bij het vluchten meer dan 100 personen zijn aangewezen kan worden geopend door een lichte druk tegen de deur of een lichte druk tegen een op circa 1m, boven de vloer over de volle breedte van de deur aangebrachte paniekafsluiting die voldoet aan: - Een deur op een vluchtroute is bij aanwezigheid van personen in het bouwwerk uitsluitend gesloten indien die deur tijdens het vluchten, zonder gebruik te maken van een sleutel onmiddellijk over de ten minste vereiste breedte kan worden geopend.
Noten	- Alleen de wettelijk vereiste brandveiligheidsvoorzieningen zijn op deze plattegrondtekening weergegeven. - Eventuele extra brandveiligheidsvoorzieningen zijn NIET op deze tekening weergegeven.
BRANDCOMPARTIMENTERING	
B.C. 1	= 719 m ² (keider en begane grond)
B.C. 2	= 583 m ² (eerste en tweede verdieping)
BEZETING	
250 personen maximaal aanwezig in het gehele gebouw	



Gearceerd :
Bovenzijde vloer voorzien van 30 minuten brandwerende
Fermacell beplating naar ondergelegen trappenhuis

LEGENDA	
30	Brandcompartimentering 30 minuten W.B.D.B.O.
EXIT	Uitgang / Nooduitgang
SLANG	Brandslanghaspel slanglengte 20 meter
BLUS	Handblusser
ALARM	Handbrandmelder
SLEUTEL	sleutelbuis / -kluis
ALARM	Brandmeldcentrale
KM	Kleefmagneet
NV	Noodverlichting
FLITS	Flitslicht
\$	Paniekafsluiting
30 min	30 min. brandwerend en zelfsluitend
E.B.V.	Extra Beveiligde Vluchtroute
W	Schakelaar elektriciteit
W	Afsluiter water
G	Afsluiter gas

Technische capaciteit:

Begane grond:	0
1e verdieping:	11
2e verdieping:	11
Totaal aantal bedden:	22
<i>Totaal aantal bewoners:</i>	<i>20</i>

Alle hotelkamers uitvoeren als een beschermd subbrandcompartiment
- vloer voorzien van een Fermacell toplaag o.g.
- plafonds vervangen door 30 minuten brandwerend plafond (MS / Plagyp)
- doorvoeringen 30 minuten brandwerend afwerken

Birkstraat 138, Soest

Hotel Het Witte Huis

Vlekkenplan 2e verdieping hoofdgebouw

Opgesteld door [REDACTED] (PeoplePower)
in opdracht van [REDACTED] (COA)

d.d. 3-7-2023
wijz. A: 20-7-2023

Schaal: 1:50 Formaat: A1

