

SB10 - Amersfoortseweg

Beschrijving

Op het deel van de Amersfoortseweg op het grondgebied van de gemeente Soest kwam weinig terecht van de opzet met buitenplaatsen. Alleen in de vakken 11, 12, 13 en 15 werden in de zeventiende eeuw statige huizen gebouwd. Restanten van de aanleg van deze buitenplaatsen zijn nu nog te vinden rondom het huidige conferentiecentrum Kontakt der Kontinenten (vak 11 zuidzijde), rondom huis De Oude Tempel (vak 12 zuidzijde) en rondom huis Egghermonde (vak 13 zuidzijde). De achterste delen van deze vakken zijn in de loop van de twintigste eeuw herverkaveld ten behoeve van woningbouw.

Succesvoller dan de vestiging van buitenplaatsen was de komst van verschillende onderdelen van defensie (kampementen, kazernes en een vliegbasis) in de negentiende en twintigste eeuw en de vestiging van diverse instellingen, kloosters, gestichten en tehuizen vanaf 1870. De vakken bleken uitermate geschikt voor de vestiging van dit soort grotere complexen, die net als buitenplaatsen vaak bestonden uit een hoofgebouw en diverse bijgebouwen. De komst van de defensieonderdelen en instellingen ging vaak ten koste van de heldere zeventiende-eeuwse structuur van de Amersfoortseweg en de vakken. Sorties werden versmald, verbreed of verlegd. Soms gingen ze een rol spelen in de ontsluiting van een vak, terwijl dit volgens de oorspronkelijke opzet alleen vanaf de Amersfoortseweg mocht gebeuren. Ook ontstonden er her en der dwarsverbindingen tussen de sorties.

Naast de instellingen trok de herwonnen allure van de Amersfoortseweg en de toenemende wens om 'buiten' te wonen vanaf het begin van de twintigste eeuw welgestelde bewoners aan die langs de weg villa's en landhuizen lieten bouwen. Tussen deze grotere woningen verschenen echter ook kleine woonwijkjes en afzonderlijke arbeiderswoningen en boerderijtjes. De woonbebouwing leidde tot schaalverkleining in de verkaveling. Tussen Soesterberg en Amersfoort ontstond een lint aan bebouwing.

Ondanks de roemruchte geschiedenis van de Amersfoortseweg is de weg als historisch lint weinig herkenbaar door de grote diversiteit aan bebouwings- en ontsluitingstypologieën, variaties in wegprofiel en beplanting en verschillen in straatmeubilair. De omlegging van de Amersfoortseweg rondom Soesterberg, de recente verdieping van het tracé ter plaatse van de omlegging en de aanleg van ecoduct Boele Staal hebben het karakter van de Amersfoortseweg als kaarsrechte, overzichtelijke verbinding geen goed gedaan. Voor veel bebouwing langs de Amersfoortseweg geldt dat deze niet overal een hoge kwaliteit kent.

(Ruimtelijke) karakteristieken / analyse

- Historische opzet Wegh der Weegen als kaarsrecht tracé met erlangs vakken, gescheiden door sorties.
- Slechts enkele buitenplaatsen gerealiseerd langs de Wegh der Weegen in de zeventiende eeuw, des te meer villa's / landhuizen, onderdelen van defensie en instellingen, kloosters, gestichten en tehuizen in de negentiende en twintigste eeuw.
- Komst vliegbasis in de twintigste eeuw van groot belang voor de stedenbouwkundige en cultuurhistorische ontwikkeling van de Wegh der Weegen.
- Ontwikkeling lintbebouwing (schaalverkleining in de verkaveling) langs de Wegh der Weegen tussen Soesterberg en Amersfoort, veel vakken herverkaveld ten behoeve van villabebouwing, woonbuurten of bedrijfsbebouwing.
- Door omlegging Amersfoortseweg rondom Soesterberg, verdieping tracé ter plaatse van omlegging, komst ecoduct Boele Staal, variaties in wegprofiel en beplanting, grote diversiteit aan bebouwings- en ontsluitingstypologieën en verschillen in straatmeubilair eenduidig beeld en karakter als kaarsrechte, overzichtelijke verbinding Wegh der Weegen verminderd.
- Veel sorties in de loop der tijd verdwenen, versmald, verbreed, verlegd of van functie veranderd (toegangsweg, ontsluitingsweg).

Waardering

Zeer hoge cultuurhistorische waarden

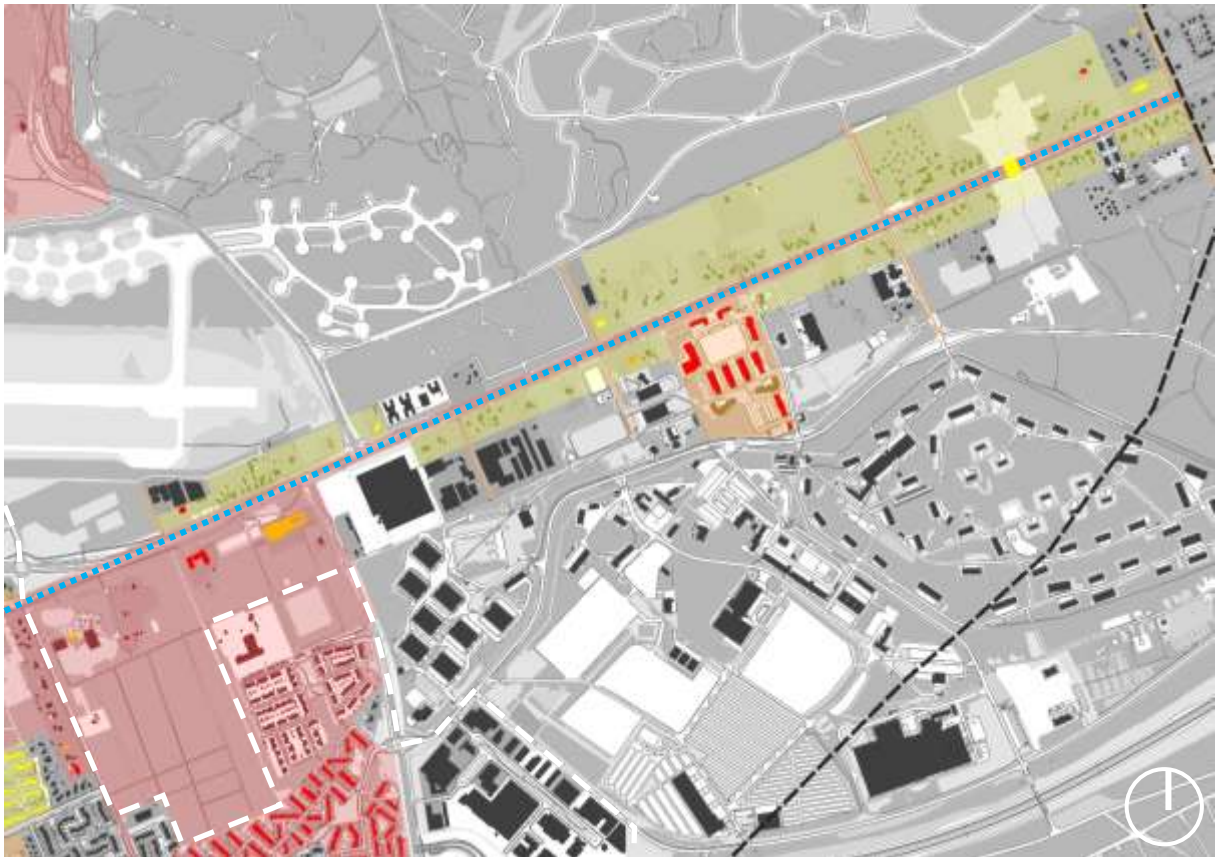
- Historische stedenbouwkundige / landschappelijke opzet Wegh der Weegen als kaarsrecht tracé met vakken erlangs, gescheiden door sorties.
- Nog aanwezige buitenplaatsen.

Hoge cultuurhistorische waarden

- Afleesbare relatie tussen de Wegh der Weegen en het aanliggende militaire erfgoed, aanwezigheid Du Moulinkazerne.
- Nog herkenbare sorties en verbindingen met het achterliggende landschap.

Positieve cultuurhistorische waarden

- Lintbebouwing van kleinschalige woonbebouwing en instellingen in de vakken tussen Soesterberg en Amersfoort.



..... Historische routes (voor 1800)

Landschap / stedenbouw

- zeer hoge cultuurhistorische waarde
(beschermde dorpsgezicht of belangrijke
stedenbouwkundige / landschappelijke
structuur)
- hoge cultuurhistorische waarde
(beeldbepalend gebied)
- positieve cultuurhistorische waarde
(beeldondersteunend gebied)
- basiswaarde
(algemene kwaliteiten / karakteristieke
gebied)

Bouwkunst / architectuur

- zeer hoge cultuurhistorische waarde
(monument of potentieel monument)
- hoge cultuurhistorische waarde
(beeldbepalend gebouw / ensemble)
- positieve cultuurhistorische waarde
(beeldondersteunend gebouw /
ensemble)

Waarderingskaart Amersfoortseweg (Gemeente Soest, bewerkt).